



Municipalité de
RUSSELL
Township

MUNICIPALITÉ DE RUSSELL

AVIS DE DÉBUT D'ÉTUDE ET CENTRE D'INFORMATION AU PUBLIC ÉTUDE ENVIRONNEMENTALE DE LA CLASSE MUNICIPALE INSTALLATION DES SERVICES PUBLICS À LIMOGES

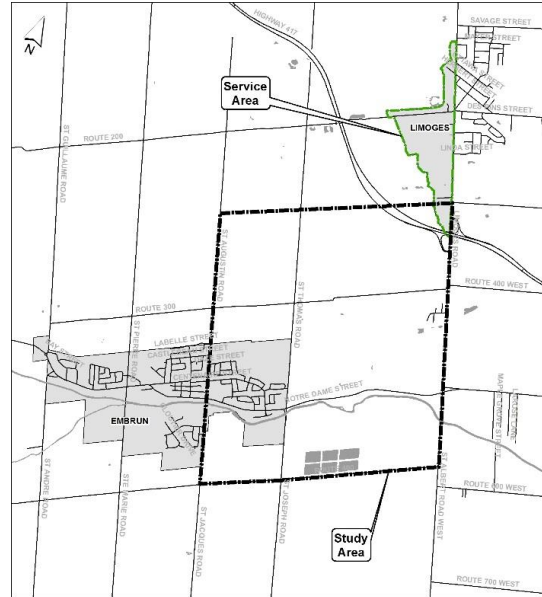
Contexte du projet

La municipalité de Russell a entrepris une étude d'évaluation environnementale annexe B (classe EA) afin de fournir l'eau et les égouts municipaux à la communauté de Limoges. L'étude sera menée conformément aux exigences définies dans le document *de l'évaluation environnementale municipale* de portée générale, publiée en (octobre 2000 et modifiée en 2007, 2011 et 2015).

Le processus de l'étude

Le but de cette étude est de trouver une solution favorable pour l'installation des services publics de la municipalité à la partie ouest de Limoges à partir du système d'eau et d'eau usée d'Embrun. L'endroit de cette étude est illustré dans l'image suivante ainsi que l'agrandissement de l'infrastructure proposé comme la zone d'intérêt.

La consultation, l'avis du public ainsi que des révisions d'agences gouvernementales seront des composantes importantes dans l'évaluation environnementale. Les membres du public et de l'agence de révision sont invités à commenter pour l'incorporation dans l'ensemble de la planification de l'agrandissement du système d'eau et d'égout sanitaire. Durant l'étude, des avis additionnels seront affichés pour informer et solliciter davantage l'avis du public.



Le centre d'information au public (CIP)

Dans le cadre de cette étude, un centre d'information au public (CIP) aura lieu afin de présenter les résultats de l'étude aux publics et aux autres partenaires, ainsi que donner l'occasion aux parties intéressées à présenter leurs commentaires à l'équipe du projet.

Le CIP a pour but de présenter les objectifs de l'étude, de présenter les solutions alternatives, présenter l'approche des évaluations alternatives, les possibilités préférables et l'avis du public. L'information sera présentée sur un tableau d'affichage, et l'équipe de la municipalité, ainsi que l'équipe de WSP seront présentes, pour répondre à vos questions. Un questionnaire sera disponible, afin que les participants puissent donner leurs commentaires.

Les détails sur le CIP seront affichés sur un autre avis.

Commentaires

Nous souhaitons écouter les commentaires et craintes que vous avez, tout en respectant l'étude. Les commentaires reçus pendant l'étude seront pris en considération, dans la sélection des solutions favorables. L'information sera conformément prise selon *l'accès à l'information et la protection de la vie privée*. Tous commentaires obtenus feront partie du dossier public, à l'exception des informations personnelles.

Dans le cadre du processus de consultation, une liste de contact est en cours pour les avis au public. Si vous désirez recevoir plus d'information concernant ce projet, soumettre un commentaire ou être ajouté à notre liste de contact, veuillez contacter:

Jonathan Bourgon,
Directeur Exécutif
aux services d'infrastructure
Municipalité de Russell
717 rue Notre-Dame
Embrun, Ontario K0A 1W1
Téléphone: (613) 443-1747
courriel:jonathanbourgon@russell.ca

Adrian Li, P.Eng., PMP
Project Manager
WSP Canada Inc.
100 Commerce Valley Dr.W.
Thornhill, Ontario L3T 0A1
Téléphone:(905) 882-4211
courriel:adrian.li@wspgroup.com

Merci pour votre participation à cette étude.

La municipalité s'engage à s'assurer que tous les services, programmes et installations sont inclusifs et accessibles aux personnes handicapées. Si vous avez besoin de n'importe quel service aux personnes handicapées pour fournir des commentaires pour cette étude, veuillez communiquer avec le gestionnaire de projet.